



**4 ottobre 1961**  
**4 ottobre 2011**

**A TUTTI**  
**UN GRAZIE DI CUORE**



*Dolomiten*  
SPORTSWEAR  
*- dal 1961 -*



*La passione,  
la competenza e  
la professionalità  
muovono il mondo<sub>1</sub>*



*Dolomiten*  
SPORTSWEAR  
*- dal 1961 -*



## LINEA CAPPOTTI DONNA

modello **Daria** (10.660034)

cappotto Loden classico con piega a falda dietro e inserti in alcantara - foderato - lunghezza cn.115

tessuti:

**loden** (01105)

85% lana vergine

15% alpaca



modello **Fiordaliso** (10.602004)

cappotto con inserti di tessuto in contrasto, bordo di pelliccia sul margine del cappuccio e manica con possibilità di risvolto - foderato con raso colore in contrasto - lunghezza cm.95

tessuti:

**lana "velour"** (02269)

100% lana vergine





## LINEA CAPPOTTI DONNA

modello **Carol** (10.602030)

cappottino con asole davanti rifinite a mano e impunture MF sul margine delle cuciture, collo con piccolo revers e bottoni gioiello - foderato - lunghezza cm.80



tessuti:

**misto kashmir** (02301)

90% lana

10% kashmir

*Loro Piana*



modello **Ninfea** (10.602047)

cappottino con impunture MF sul margine delle cuciture e collo con revers, sottocollo in tessuto fantasia scozzese - foderato - lunghezza cm.100



tessuti:

**misto kashmir** (02301)

90% lana

10% kashmir

*Loro Piana*





## LINEA CAPPOTTI DONNA

modello **Marianna** (10.602039)

cappottino con pettorina staccabile in nylon trapuntato, impunture MF sul margine delle cuciture, tasca con apertura anche laterale - foderato - lunghezza cm.90

tessuti:

**kashmir** (02265)

100% kashmir

**PIACENZA**



modello **Mina** (10.602046)

cappottino in tessuto trapuntato con inserti in tessuto liscio - foderato con saglia trapuntata - lunghezza cm.87

tessuti:

**panno** (01119)

70% lana vergine

25% poliammide

5% kashmir





## LINEA MANTELLE DONNA

modello **Onorata** (14.602028)

*mantella con aperture nei tagli davanti, passamaneria sul margine dell'incollatura - sfoderata con i margini delle cuciture profilati - lunghezza cm.80*

tessuti:

**fantasia** (02304)  
100% lana vergine



modello **Regina** (14.602044)

*mantella con aperture nei tagli davanti, impunture MF sul margine delle cuciture - sfoderata con i margini delle cuciture profilati - lunghezza cm.80*

tessuti:

**misto kashmir** (02301)  
90% lana vergine  
10% kashmir

*Loro Piana*





## LINEA GIACCONI DONNA

modello **Samantha** (33.660047)

montgomery in tessuto double, chiuso con zip e ganci in metallo, coulisse sul cappuccio - semi-foderato con cuciture interne profilate - lunghezza cm.82

tessuti:

**double** (02309)

70% lana

26% poliammide

4% cotone



modello **Daniela** (33.601039)

montgomery chiuso con zip e alamari, inserto sul dietro con striscia rifrangente, coulisse sul cappuccio - foderato in saglia trapuntata - lunghezza cm.82

tessuti:

**panno** (01121)

80% lana vergine

20% poliammide





## LINEA GIACCONI DONNA

modello **Diletta** (33.602034)

Parka in tessuto double chiuso con zip e alamari, bordo di pelliccia sul cappuccio, coulisse in vita e sul margine del cappuccio - semi-foderato con cuciture interne profilate - lunghezza cm.80

tessuti:

**double** (02299)

93% lana vergine

6% poliammide

1% poliestere



modello **Clelia** (33.602040)

cappottino con collo staccabile in maglia a coste, impunture MF sul margine delle cuciture, tasca con apertura anche laterale - foderato con saglia colore in contrasto - lunghezza cm.85

tessuti:

**panno** (01121)

80% lana vergine

20% poliammide







## LINEA GIACCONI DONNA

modello **Anita** (11.601003)

giaccone svasato con vestibilità comoda, impunture MF sul margine delle cuciture, visone staccabile sul collo - foderato - lunghezza cm.80



tessuti:

**misto kashmir** (02301)

90% lana

10% kashmir

*Loro Piana*



modello **Agnese** (11.601026)

giaccone svasato con vestibilità comoda, impunture MF sul margine delle cuciture, collo staccabile in pelliccia - foderato - lunghezza cm.80



tessuti:

**misto kashmir** (02301)

90% lana

10% kashmir

*Loro Piana*





## LINEA GIACCONI DONNA

modello **Fiorella** (11.600033)

giaccone svasato con vestibilità comoda, impunture MF sul margine delle cuciture, maniche con possibilità di risvolto - foderato - lunghezza cm.80

tessuti:

**misto kashmir** (02301)

90% lana

10% kashmir

*Loro Piana*



modello **Fiorenza** (11.602035)

giaccone svasato con vestibilità comoda, impunture MF sul margine delle cuciture, cappuccio staccabile con bordo di pelliccia - foderato - lunghezza cm.80

tessuti:

**lana "velour"** (02269)

100% lana vergine





## LINEA GIACCONI DONNA

modello **Cornelia** (11.602001)

giaccone svasato con vestibilità comoda, impunture MF sul margine delle cuciture e profili in alcantara davanti e sul collo - foderato - lunghezza cm.80

tessuti:

**lana "velour"** (02261)  
100% lana vergine



modello **Miranda** (11.602029)

giaccone con impunture MF sul margine delle cuciture, maniche con possibilità di risvolto - foderato - lunghezza cm.80

tessuti:

**misto mohair** (02290)  
50% mohair  
45% lana vergine  
5% poliammide





## LINEA GIACCHE DONNA

modello **Ilga** (13.602013)

giacca in lana cotta con inserti di tessuto in contrasto, spacchetto con bottoni sul fondo manica - foderata - lunghezza cm.60

tessuti:

**lana cotta** (03040)

100% lana vergine



modello **Berenice** (13.680036)

giacca classica in lana cotta profilata sui margini con bordo in alcantara - sfoderata - lunghezza cm.62

tessuti:

**lana cotta** (02237)

100% lana vergine





## LINEA GIACCHE DONNA

modello **Marcella** (13.602026)

giacca in lana cotta con inserti in tessuto ed impunturata a MF sui margini -  
foderata - lunghezza cm.61

tessuti:

**lana cotta** (02237)

100% lana vergine



modello **Elisa** (13.660017)

giacca in lana cotta con collo a doppio uso, sottocollo in alcantara - foderata  
lunghezza cm.60

tessuti:

**lana cotta** (03039)

100% lana vergine





## LINEA GIACCHE DONNA

modello **Donatella** (13.602027)

giacca in lana cotta profilata con bordo di lana sui margini e rifinita con passamaneria sull'incollatura e fondo manica - foderata - lunghezza cm.62

tessuti:

**lana cotta** (02237)

100% lana vergine



modello **Noemi** (13.602043)

giacca in lana cotta con pettorina staccabile in nylon trapuntato, impunture MF sui margini - foderata - lunghezza cm.63

tessuti:

**lana cotta** (03039)

100% lana vergine





## LINEA GIACCHE DONNA

modello **Iole** (13.602011)

giacca montgomery in tessuto double con inserti in eco-pelliccia, coulisse nel cappuccio - semi-foderata con margini delle cuciture profilati - lunghezza cm.67

tessuti:

**double** (02299)

93% lana vergine

6 % poliammide

1 % poliestere



modello **Maddalena** (13.602017)

giacca con cappuccio in lana cotta con inserti in eco-pelliccia e fianchetti in maglia a coste - semi-foderata - lunghezza cm.63

tessuti:

**lana cotta** (03040)

100% lana vergine





## LINEA COORDINATI DONNA

modello **Boden** (14.601046)

cappa profilata sul margine con bordo di lana - lunghezza cm.78



tessuti:

**pied-de-poule** (02295)

100% lana vergine



modello **Kelly** (02.240460)

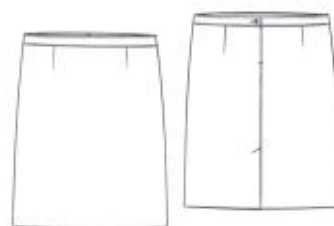
gonna tubino con cinturino, dietro con zip e bottone, spacchetto sul fondo - foderata - lunghezza cm.60



tessuti:

**pied-de-poule** (02295)

100% lana vergine



modello **Flora** (21.602036)

borsa con inserti in pelle e apertura con zip - una tasca interna



tessuti:

**pied-de-poule** (02295)

100% lana vergine





## LINEA CAPPOTTI UOMO

modello **Dietmar** (10.520018)

cappotto Loden classico con piega e falda dietro - foderato, un taschino chiuso con bottone - lunghezza cm.115



tessuti:

**loden** (01105)

85% lana vergine

15% alpaca



modello **Skt.Anton** (10.502006)

cappotto Loden classico con piega e falda dietro - fodera metà in eco-pelliccia e metà in raso, un taschino chiuso con bottone - lunghezza cm.115



tessuti:

**loden** (01105)

85% lana vergine

15% alpaca





## LINEA GIACCONI UOMO

modello **Dieter** (33.520013)

montgomery con cappuccio staccabile, chiuso con zip e alamari - fodera metà in lana e metà in saglia trapuntata, due taschini - lunghezza cm.94

tessuti:

**loden** (01105)

85% lana vergine  
15% alpaca



modello **Abramo** (11.500015)

montgomery con cappuccio staccabile, chiuso con zip e alamari - semi-foderato, due taschini con zip - lunghezza cm.84

tessuti:

**double** (02311)

70% lana  
26% poliammide  
4% cotone





## LINEA GIACCONI UOMO

*modello Alex (11.560003)*

*giaccone con inserti in alcantara, cappuccio con bordo in pelliccia, coulisse in vita, pettorina e cappuccio staccabili - fodera imbottita e trapuntata, due taschini con zip - lunghezza cm.84*

tessuti:

**panno (01106)**

75% lana vergine

20% poliammide

5% kashmir



*modello Giacomo (11.502004)*

*giaccone in tessuto trapuntato, inserti e profili in nylon, cappuccio staccabile con bordo di pelliccia - fodera corpo in lana, fodera maniche in raso - lunghezza cm.78*

tessuti:

**panno (01119)**

70% lana vergine

25% poliammide

5% kashmir





## LINEA GIACCONI UOMO

modello **Lorenzo** (11.580022)

giaccone classico manica a giro davanti e raglan dietro, profili in alcantara sulle tasche - fodera corpo in lana, fodera manica trapuntata, due taschini con zip - lunghezza cm.84

tessuti:

**loden** (01105)

85% lana vergine  
15% alpaca



modello **Ezio** (11.502003)

giaccone classico manica a giro davanti e raglan dietro, profili e inserti in alcantara - fodera metà in eco-pelliccia e metà in saglia trapuntata, due taschini con zip - lunghezza cm.83

tessuti:

**loden** (02020)

75% lana  
15% mohair  
10% poliammide





## LINEA GIACCONI UOMO

modello **Achille** (11.502007)

cappottino Loden con inserti in alcantara, dietro con motivo di piega a falda chiusa - fodera metà in eco-pelliccia e metà in saglia trapuntata, due taschini con zip - lunghezza cm.90

tessuti:

**loden** (01105)  
85% lana vergine  
15% alpaca



modello **Ettore** (11.502014)

giacca over con inserti in alcantara - fodera metà in lana e metà in saglia trapuntata, cuciture profilate, due taschini con zip - lunghezza cm.78

tessuti:

**spigato** (02267)  
100% lana vergine  
(lambswool)

MOON





## LINEA GIACCONI UOMO

modello **Bruno** (11.500016)

giacca over con inserti in alcantara, collo interno staccabile in eco-pelliccia - fodera metà in eco-pelliccia e metà in saglia trapuntata, due taschini con zip - lunghezza cm.77

tessuti:

**shetland** (02302)

100% lana

MOON



modello **Corrado** (11.502008)

giacca over in tessuto trapuntato con inserti in alcantara, collo interno staccabile in eco-pelliccia - fodera metà in eco-pelliccia e metà in saglia, due taschini con zip - lunghezza cm.77

tessuti:

**panno** (01119)

70% lana vergine

25% poliammide

5% kashmir





## LINEA GIACCHE E GIUBBOTTI UOMO

modello **Gianfranco** (13.502016)

giacca in lana cotta con inserti e profili in alcantara - sfoderata - lunghezza cm.75

tessuti:

**lana cotta** (03025)

100% lana vergine



modello **Gianluca H** (12.502012)

giubbotto in tessuto trapuntato, sottocollo in alcantara, coperta e fondi in maglia, tasche con zip a vista - fodera con inserti in tessuto profilato, due taschini interni - lunghezza cm.67

tessuti:

**panno** (01119)

70% lana vergine

25% poliammide

5% kashmir





## ***DOLOMITEN SPORTSWEAR SRL***

*Sede legale ed amministrativa:  
via Piera, 2 - 38038 Tesero (TN) - Italia  
telefono: 0462.81.31.06  
fax: 0462.81.44.22*

\*\*\*

*sito internet: [www.dolomiten-sp.it](http://www.dolomiten-sp.it)  
e-mail: [sales@dolomitensp.191.it](mailto:sales@dolomitensp.191.it)*

\*\*\*

*cod.fisc. e P.IVA 00488920224  
N.Reg.Imprese di Trento 00488920224  
Cap.Soc. 1.032.913 i.v.*



*Dolomiten*  
SPORTSWEAR  
*- dal 1961 -*